



VILNIAUS MIESTO TRANSPORTO SRAUTŲ DINAMIKA

2013 - 2015 METŲ GEGUŽĖS MĖNESIO STATISTIKA

Vilnius
2015-07-17

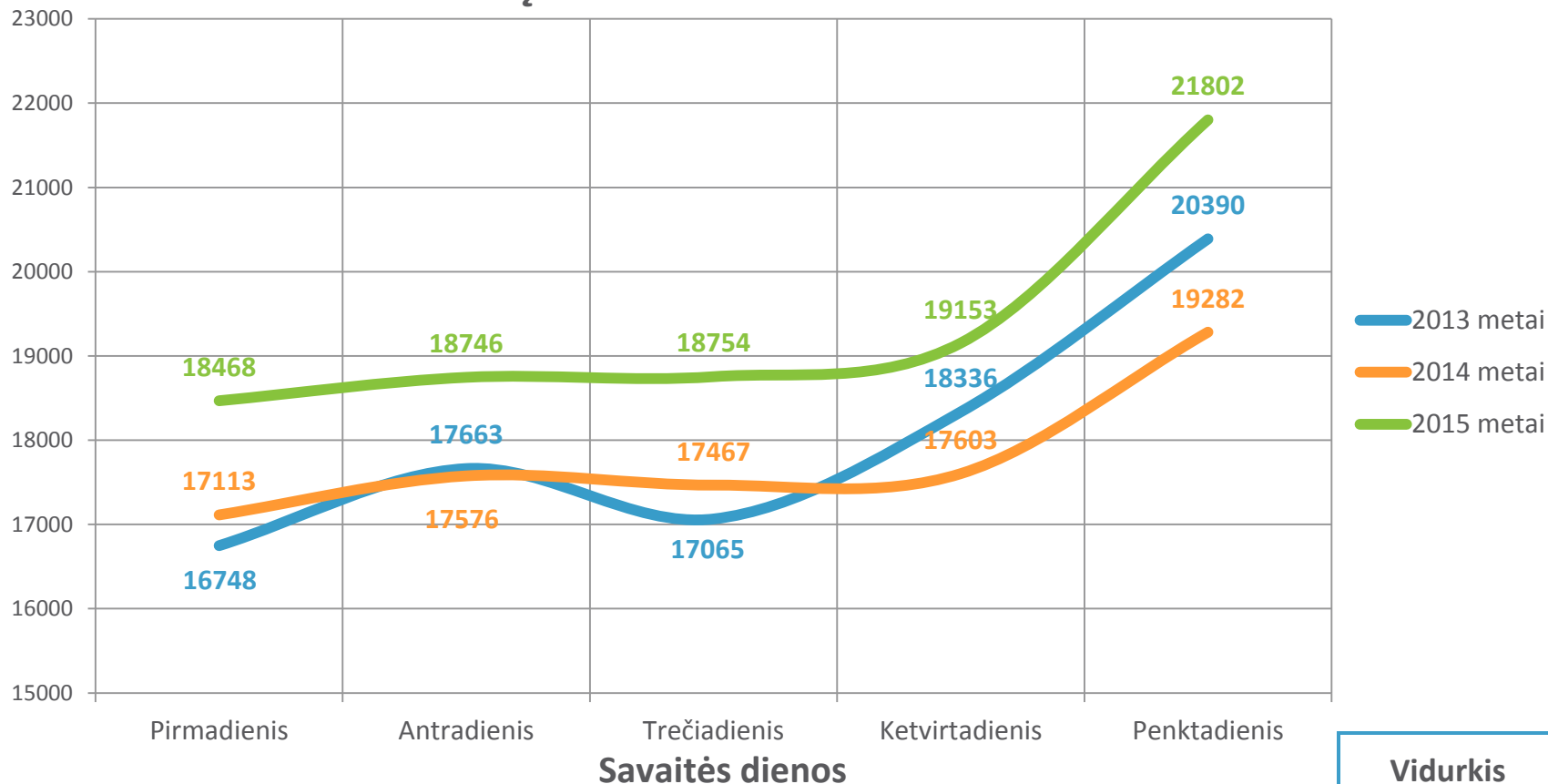
01

SAVANORIŲ PR. – VILKPĖDĖS G. SANKRYŽA

SAVANORIŲ PR. VAŽIUOJANT IŠ CENTRO



Transporto priemonių skaičius per parą, vnt.



2013-2014

+2.2%

-0.5%

+2.4%

-4.0%

-5.4%

-1.3%

2014-2015

+7.9%

+6.7%

+7.4%

+8.8%

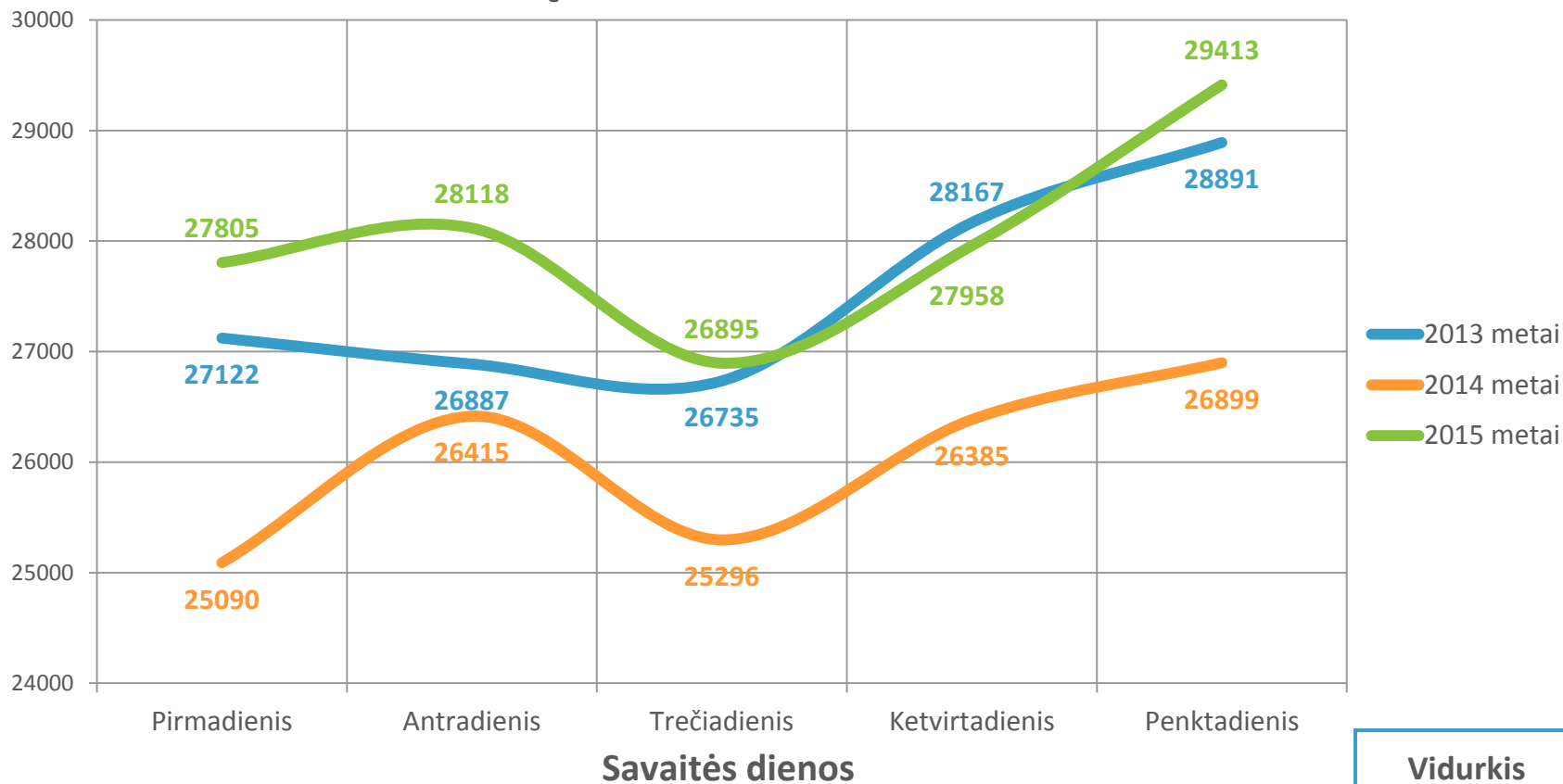
+13.1%

+8.9%



SAVANORIŲ PR. VAŽIUOJANT LINK CENTRO

Transporto priemonių skaičius per parą, vnt.



2013-2014

-7.5%

-1.8%

-5.4%

-6.3%

-6.9%

-5.6%

2014-2015

+10.8%

+6.4%

+6.3%

+6.0%

+9.3%

+7.8%

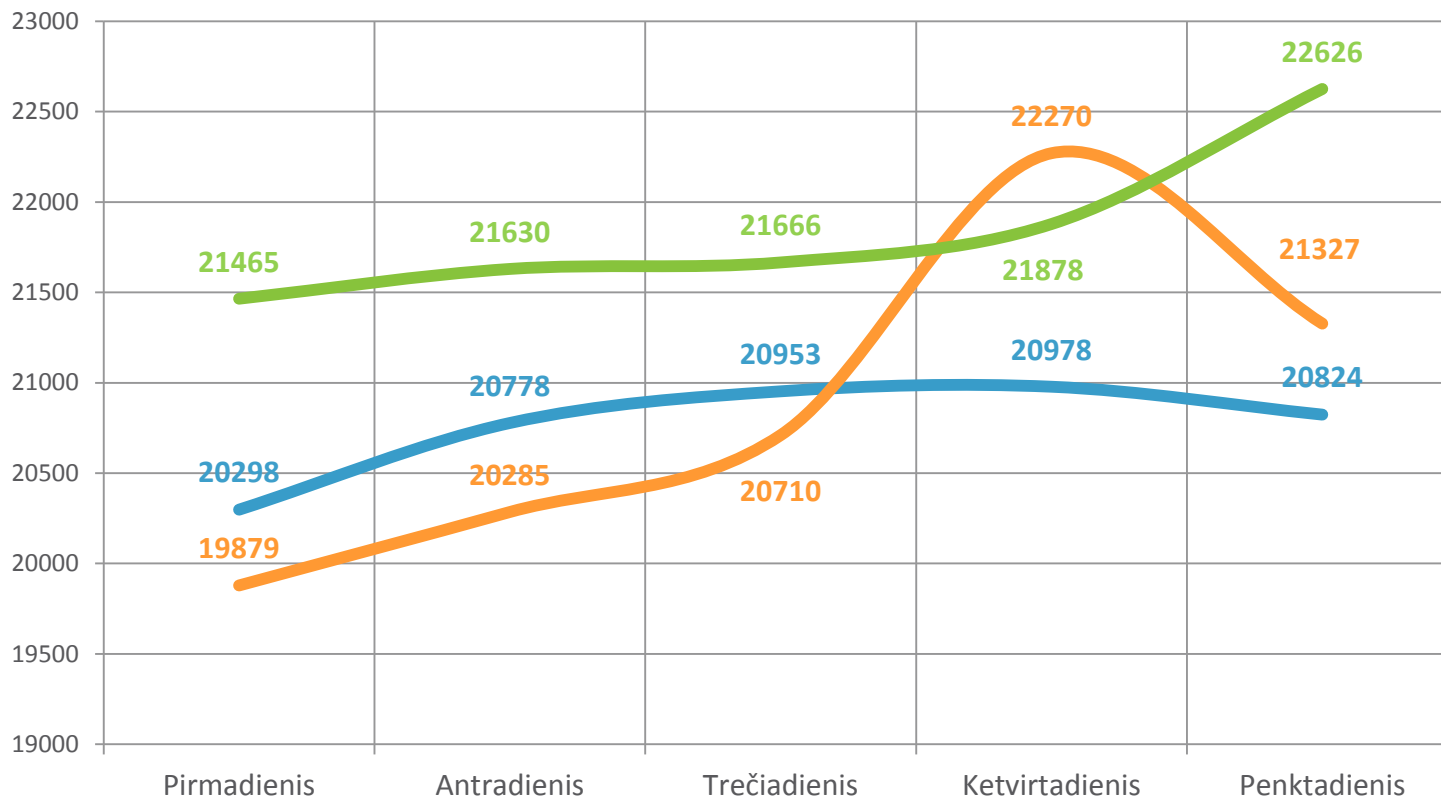
03

UKMERGĖS G. PERĖJA (TIES GEDVYDŽIŲ G.)

UKMERGĖS G. VAŽIUOJANT LINK CENTRO



Transporto priemonių skaičius per parą, vnt.



— 2013 metai
— 2014 metai
— 2015 metai

Savaitės dienos

Vidurkis

2013-2014	-2.1%	-2.4%	-1.2%	+6.2%	+2.4%	+0.6%
2014-2015	+8.0%	+6.6%	+4.6%	-1.8%	+6.1%	+4.6%

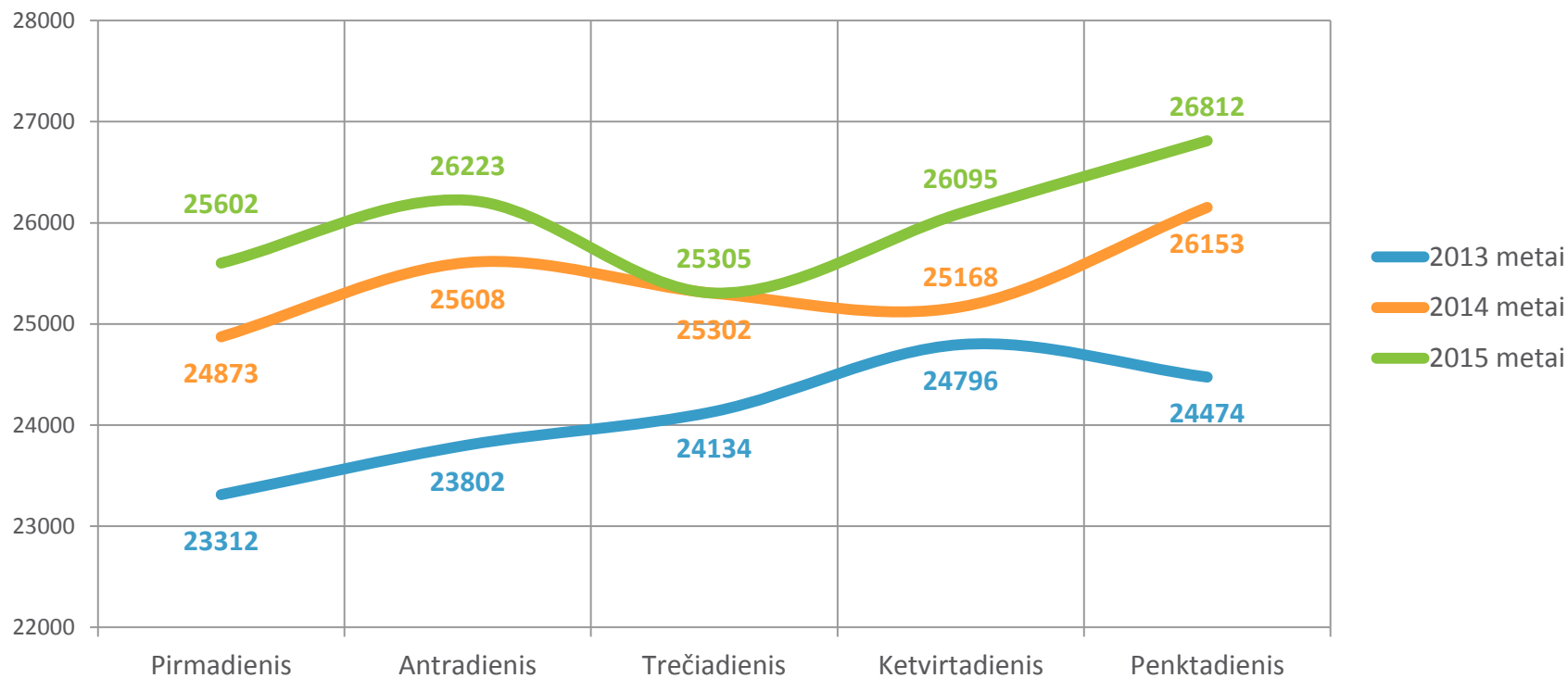
04

GELEŽINIO VILKO G. – DIDLAUKIO G. SANKRYŽA



GELEŽINIO VILKO G. VAŽIUOJANT LINK CENTRO

Transporto priemonių skaičius per parą, vnt.



Savaitės dienos

Vidurkis

2013-2014

+6.7%

+7.6%

+4.8%

+1.5%

+6.9%

+5.5%

2014-2015

+2.9%

+2.4%

0.0%

+3.7%

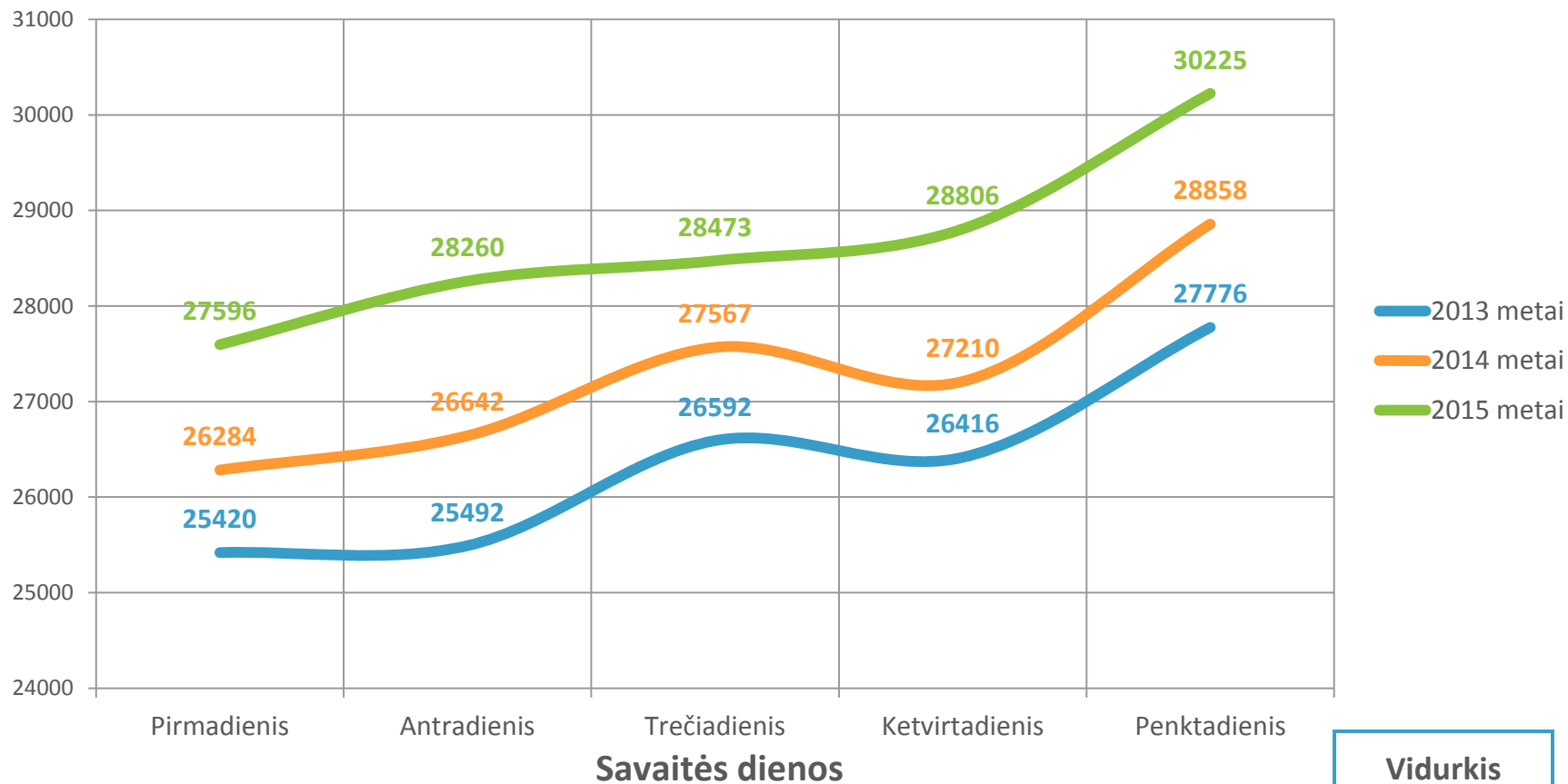
+2.5%

+2.3%

05 KALVARIJŲ G. – KAREIVIŲ G. – OZO G. SANKRYŽA OZO G. VAŽIUOJANT LINK KALVARIJŲ G.



Transporto priemonių skaičius per parą, vnt.



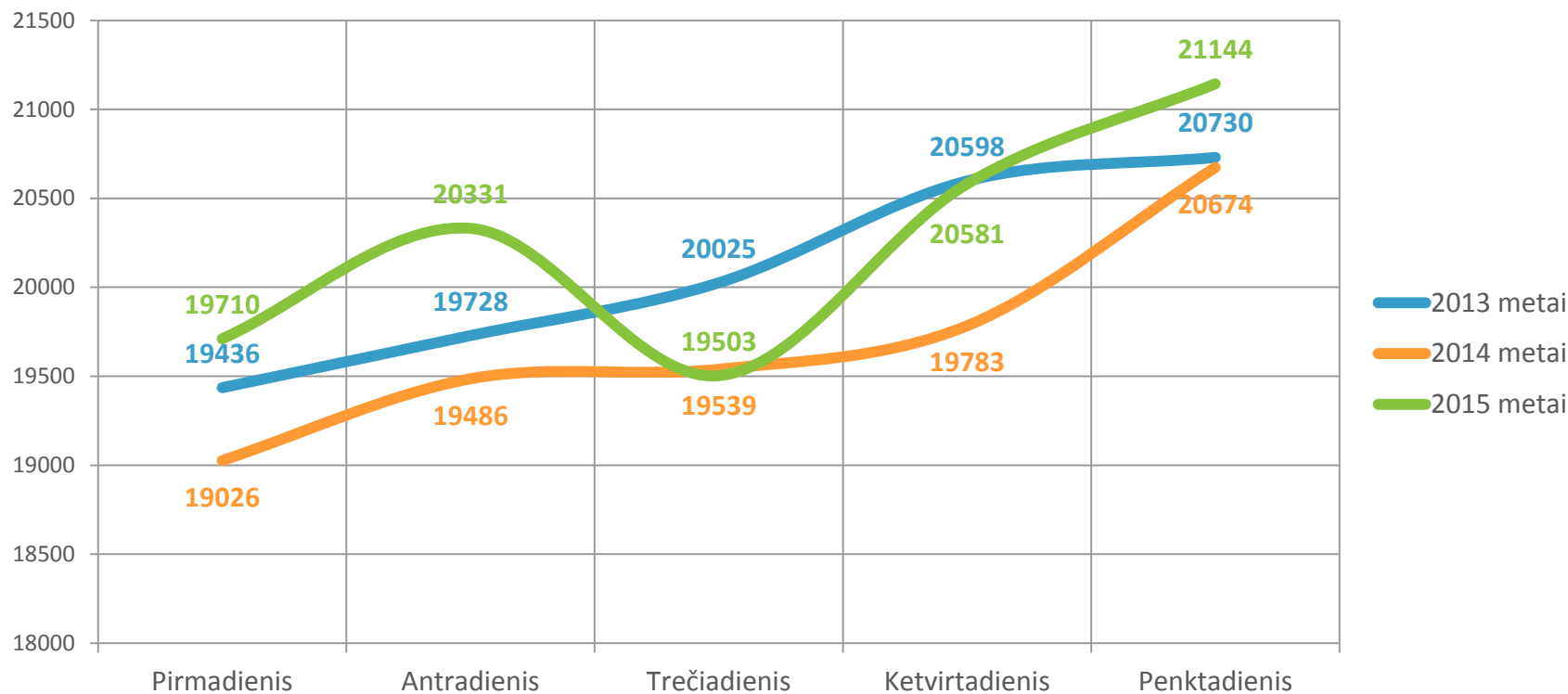
	Pirmadienis	Antradienis	Trečiadienis	Ketvirtadienis	Penktadienis	Vidurkis
2013-2014	+3.4%	+4.5%	+3.7%	+3.0%	+3.9%	+3.7%
2014-2015	+5.0%	+6.1%	+3.3%	+5.9%	+4.7%	+5.0%

06 KALVARIJŲ G. – KAREIVIŲ G. – OZO G. SANKRYŽA



KAREIVIŲ G. VAŽIUOJANT LINK KALVARIJŲ G.

Transporto priemonių skaičius per parą, vnt.



Savaitės dienos

Vidurkis

2013-2014	-2.1%	-1.2%	-2.4%	-4.0%	-0.3%	-2.0%
2014-2015	+3.6%	+4.3%	-0.2%	+4.0%	+2.3%	+2.8%

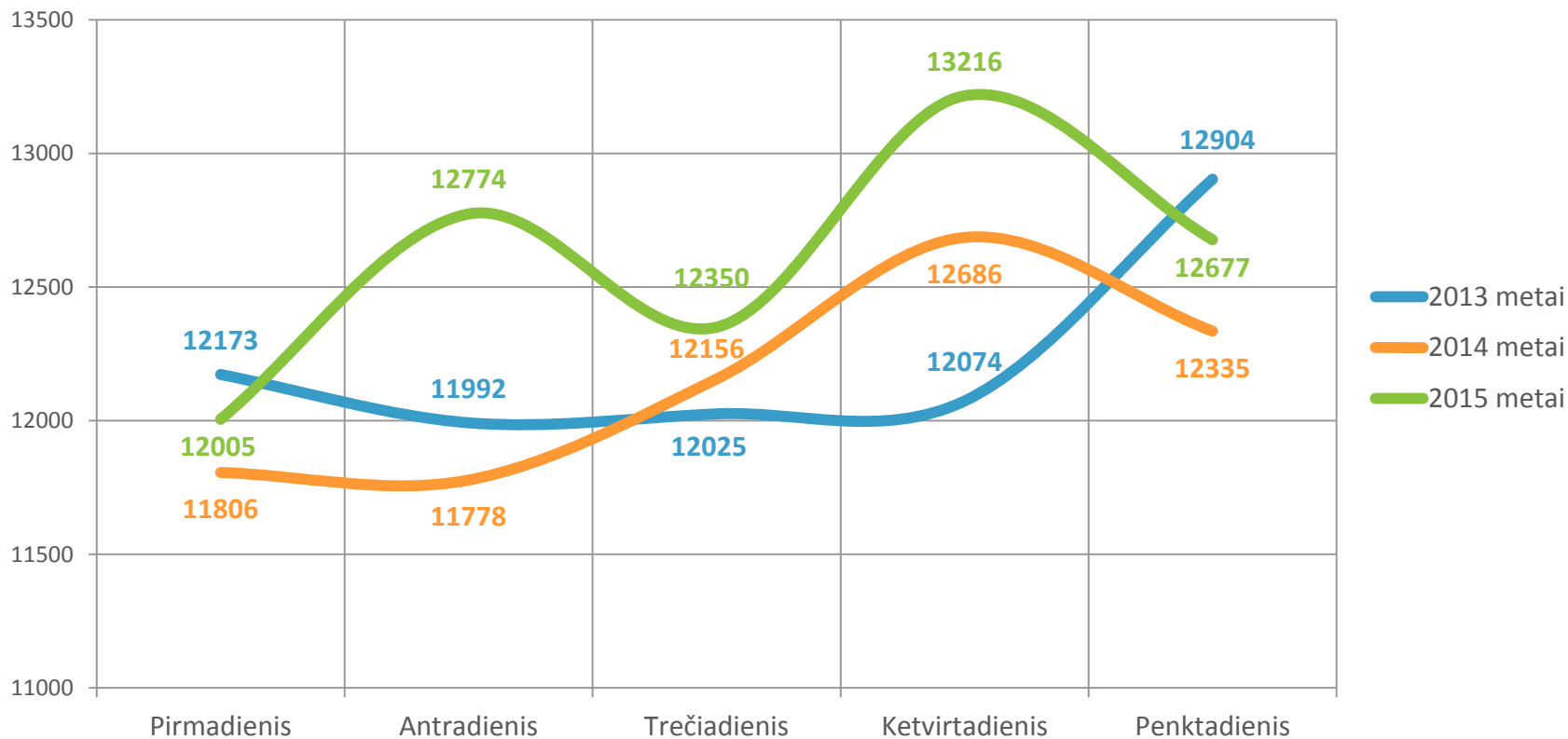
07

LIEPKALNIO G. – MINSKO PL. SANKRYŽA

MINSKO PL. VAŽIUOJANT LINK LIEPKALNIO G.



Transporto priemonių skaičius per parą, vnt.



Savaitės dienos

Vidurkis

2013-2014

-3.0%

-1.8%

+1.1%

+5.1%

-4.4%

-0.7%

2014-2015

+1.7%

+8.5%

+1.6%

+4.2%

+2.8%

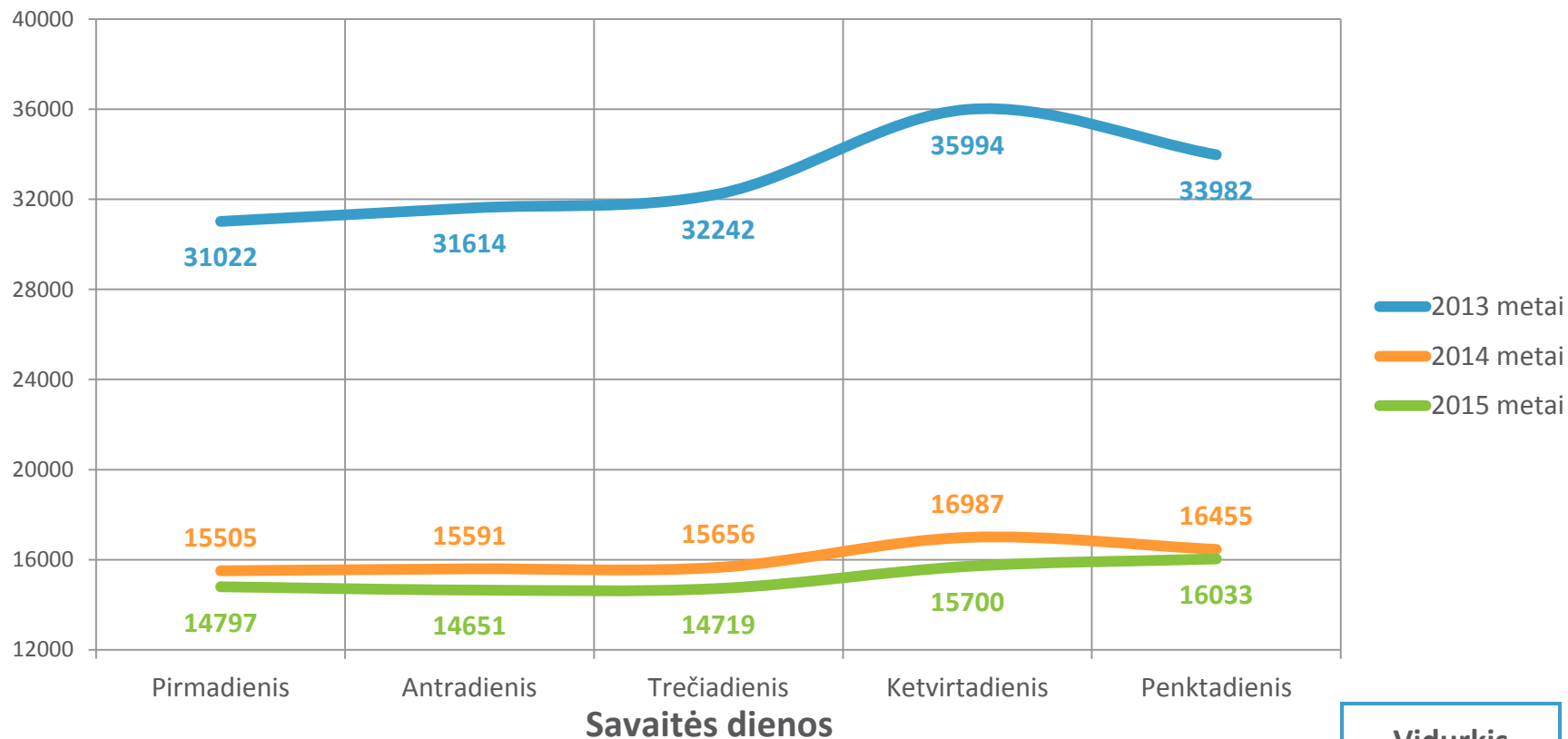
+3.7%

08 LAISVĖS PR. PERĖJA TIES „KOMETA“



LAISVĖS PR. VAŽIUOJANT LINK LAZDYNŲ

Transporto priemonių skaičius per parą, vnt.



2013-2014	-50.0%	-50.7%	-51.4%	-52.8%	-51.6%	-51.4%
2014-2015	-4.6%	-6.0%	-6.0%	-7.6%	-2.6%	-5.4%

TRANSPORTO SRAUTŲ POKYČIO APIBENDRINIMAS



Kryptis	Vidutinis 2013-2014 metų pokytis	Vidutinis 2014-2015 metų pokytis	Bendras 2013-2015 metų pokytis	Bendras 2013-2015 metų pokytis, transp. priem./parą
SAVANORIŲ PR. VAŽIUOJANT IŠ CENTRO	-1,3 %	+8,9 %	+7,6 %	+1344
SAVANORIŲ PR. VAŽIUOJANT LINK CENTRO	-5,6 %	+7,8 %	+2,2 %	+478
UKMERGĖS G. VAŽIUOJANT LINK CENTRO	+0,6 %	+4,6 %	+5,2 %	+1087
GELEŽINIO VILKO G. VAŽIUOJANT LINK CENTRO	+5,5 %	+2,3 %	+7,8 %	+1904
OZO G. VAŽIUOJANT LINK KALVARIJŲ G.	+3,7 %	+5,0 %	+8,7 %	+2333
KAREIVIŲ G. VAŽIUOJANT LINK KALVARIJŲ G.	-2,0 %	+2,8 %	+0,8 %	+151
MINSKO PL. VAŽIUOJANT LINK LIEPKALNIO G.	-0,7 %	+3,7 %	+3,0 %	+371
LAISVĖS PR. VAŽIUOJANT LINK LAZDYNŲ	-51,4 %	-5,4 %	-56,8 %	-17791

Išanalizavus transporto srautus aštuoniose svarbiose Viliaus miesto atkarpose nustatyta:

- Praeitais metais transporto srautai didėjo tik 3-ose atkarpose, o šiais metais net 7-ose;
- Didžiausias 2014-2015 metų santykinis prieaugis nustatytas Savanorių pr. (+8,9 %);
- Ozo g. nustatytas didžiausias 2013-2015 metų santykinis prieaugis (+8,7 %) bei absoliutus prieaugis (+ 2 333 transporto priemonių per parą);
- Laisvės pr. yra vienintelė vieta, kur užfiksuotas ženklus transporto srautų sumažėjimas (-56,8 % arba -17 791 transporto priemonių per parą).